

Lageplan - M 1:2.000

Regenrückhaltebereich  
 $V_{min} = 3.800 \text{ m}^3$  (h=1.60m)  
 $V_{vorh} = 5.860 \text{ m}^3$  (h=2.00m)  
 $V_{max} = 9.100 \text{ m}^3$  (h=2.50m)  
 Drosselabfluss:  $Q = 19 \text{ l/s}$   
 Entleerungszeit:  $t = 47.5 \text{ h}$

AG  
 17.00 ha

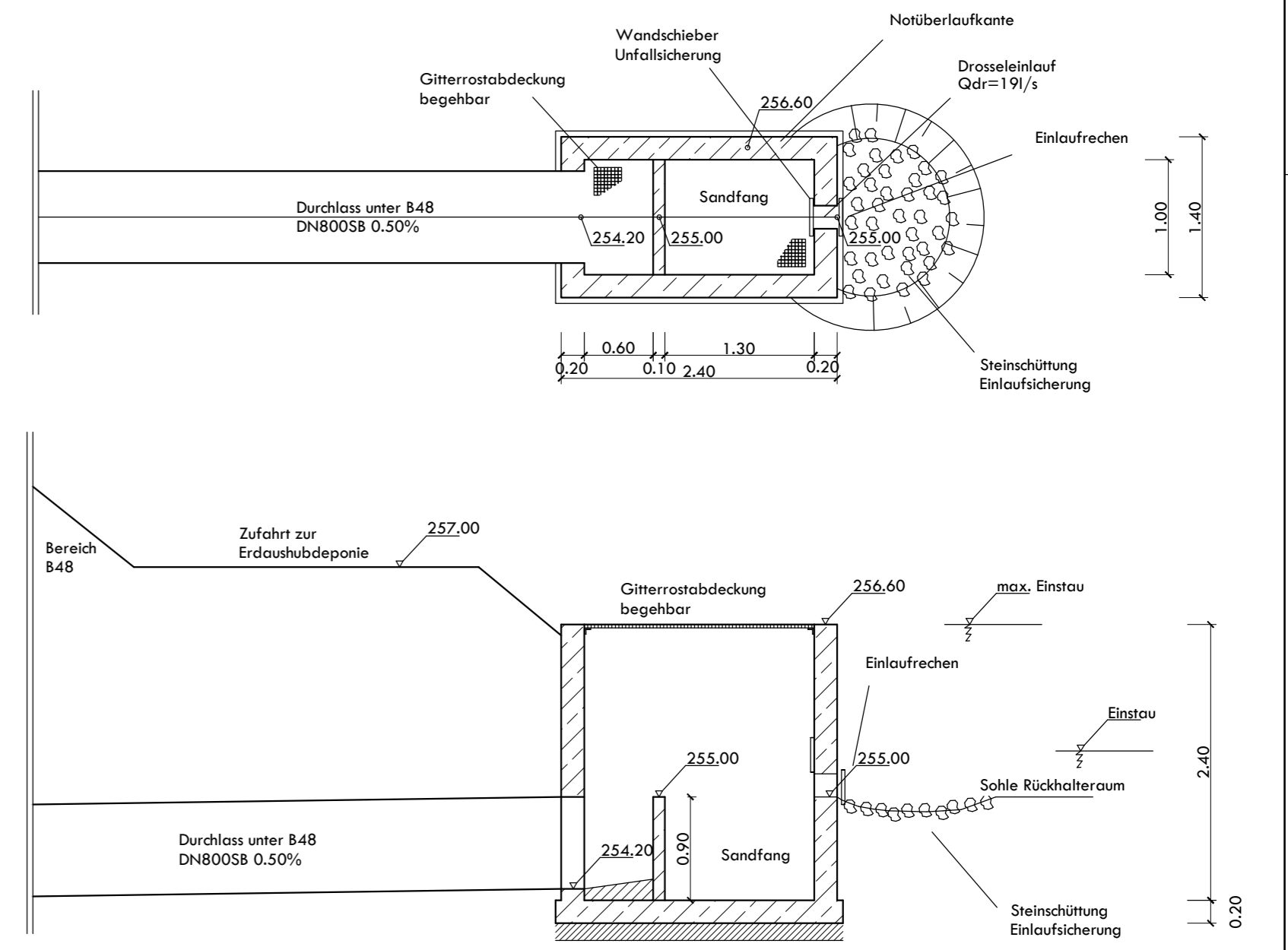
IG/GE BAB63 L401

SW-Pumpstation  
 Komplettbauwerk  
 Förderstrom ca. 20l/s  
 Volumen ca. 20m<sup>3</sup>

SW-Druckleitung  
 Anschluss an Verbindungssammler  
 Münchweiler-Alsenbrück/Langmeil

	Abflussfläche Mischsystem		Abflussfläche Trennsystem		Gewerbegebiet		Außengebiet		Abflussfläche		MW-Kanal (KM)		SW-Kanal (KS)		RW-Kanal (KR)
	Abflussfläche Trennsystem		Gewerbegebiet		Außengebiet		Abflussfläche		MW-Kanal (KM)		SW-Kanal (KS)		RW-Kanal (KR)		Detail 2
Muldeneinlauf / Muldenauslauf Einlaufschacht		Erdverlegt Stromkabel 250kV Trinkwasser Medienkabel		Erdverlegt Stromkabel Zisternenwasser Medienkabel		Löschwasserleitung trocken		Erdverlegt Stromkabel E-Ladepunkt		Pumpstation		Hauptfließrichtungen Abwasser		Detail	
302 D 252.20 S 248.71		DN/OD315SB 4.32‰ 76.30m		SB, PVC, GGG, STZ,		MW SW RW		RL26.32m		B15 11.46 B30 13.40G		REV S 249.57		ABZ11.46 ABZ13.40G	
Schachtnummer Sohlhöhe		Dimension, Material Gefälle Richtungsänge		Stahlbeton, PVC, Düktler Glas, Steinzeug, Polypropylen		Mischwasser Schmutzwasser Regenwasser		Rohränge		Bogen Station in Fließrichtung Station gegen Fließrichtung		Hausanschluss Revisionschacht Sohlhöhe		Abzweig Station in Fließrichtung Station gegen Fließrichtung	

Drosselbauwerk - M 1:50



Entwässerungskonzept

Nr.	Art der Änderung	Datum	Zeichen
<b>Genehmigungsplanung</b>			
Projekt Ortsgemeinde Lohnsfeld Bebauungsplan Industrie- und Gewerbegebiet BAB 63, L401		Auftraggeber: Immo 150 PmS GmbH & Co. KG Sauerwiesen4 67661 Kaiserslautern	
Plan Entwässerungskonzept Lageplan SW-/RW-Ableitung		Plannummer A4129.IBS.GP002.01.KONZ.001 Plan-Datum 25.05.2023 Maßstab 1:2.000 1:50	
Aufgestellt: <b>IB Thomas Scheer</b> Schweibucher Straße 12 67668 Heidesheim Telefon: 06374 70330 Fax: 06374 70388 Mobil: 0151 39093758		bearbeitet: 05/2023   IBS geprüft: Ablage	