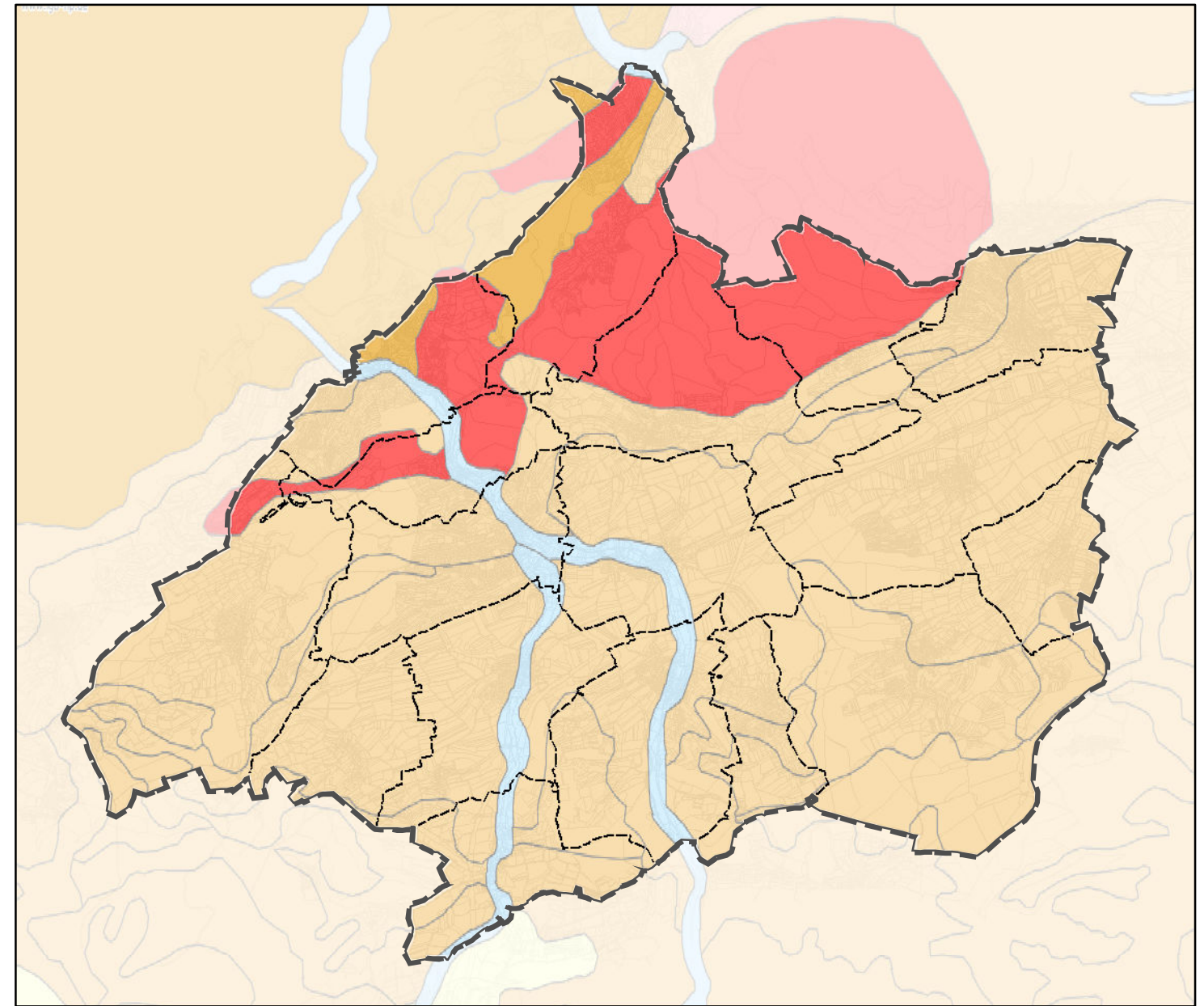


**Standorttypisierung**



**Bodengroßlandschaften**

**Legende**

Verbandsgemeindengrenze

Ortsgemeindengrenze

**Standorttypisierung**

- Standorte mit potenzieller Auedynamik und mit Grundwassereinfluss im Unterboden
- Standorte mit geringem Wasserspeichervermögen und mit schlechtem bis mittleren natürlichen Basenhaushalten
- Physiologisch sehr trockene Standorte mit schlechtem bis mittlerem natürlichen Basenhaushalt
- Standorte mit mittlerem Wasserspeichervermögen und mit schlechtem bis mittleren natürlichen Basenhaushalt
- Standorte mit hohem Wasserspeichervermögen und mit schlechtem bis mittleren natürlichen Basenhaushalt

**Bodengroßlandschaft**

- BGL der Auen und Niederterrassen
- BGL mit hohem Anteil an Sand-, Schluff- und Tonsteinen, häufig im Wechsel mit Löss
- BGL mit hohem Anteil an Ton- und Schluffsteinen
- BGL mit hohem Anteil an sauren bis intermediären Magmatiten und Metamorphiten

VORABZUG-Vorentwurf		
Verbandsgemeinde Winnweiler		
<b>STADTPLANUNG LANDSCHAFTSPLANUNG</b> Dipl. Ing. Reinhard Bachtler Dipl. Ing. Frank Böhme SRL Dipl. Ing. Heiner Jakobs SRL Stadtplaner Roland Kettering	Bruchstraße 5 87855 Kaiserslautern Telefon: 0631.361 58- 0 Telefax: 0631.361 58-24 E-Mail : buero@bbp-kl.de Web : www.bbp-kl.de	
Projekt	VG Winnweiler Landschaftsplan	Maßstab 1:90.000
		Blattgr. 297/420mm
Plan	Karte 3a Boden	Bearb. Schü
		Gez. Wi
		Gepr.
Stand: Mai 2013	(Quelle: www.lgb-rlp.de)	Projekt-Nr. 12004