

Legende

A Wälder

- AA0 Buchenwald
- AA1 Eichen-Buchenmischwald
- AA2 Buchenmischwald mit einheimischen Laubbaumarten
- AA4 Nadelbaum-Buchenmischwald
- AB1 Buchen-Eichenmischwald
- AB3 Eichenmischwald mit einheimischen Laubbaumarten
- AB9 Hainbuchen-Eichenmischwald
- AC8 Erlen-Sumpfwald
- AG1 Sonstiger Laubmischwald einheimischer Arten (eine Art dominant)
- AQ0 Hainbuchenwald
- AQ1 Eichen-Hainbuchenmischwald
- AQ1a Hainbuchenmischwald
- xA00 Buchenwald
- xA01 Eichen-Buchenmischwald
- xA02 Buchenmischwald mit einheimischen Laubbaumarten
- xA09 Hainbuchen-Eichenmischwald
- xAE1 Weidenmischwald
- xAQ1 Eichen-Hainbuchenmischwald
- yAB6 Wärmeliebender Eichenwald
- yAB9 Hainbuchen-Eichenmischwald
- yAC4 Erlen-Bruchwald
- yAC5 Bachbegleitender Erlenwald
- yAC6 Erlen-Sumpfwald
- yAD5 Birken-Moornwald
- yAE2 Weiden-Auenwald
- yAE3 Weiden-Bruchwald
- yAE4 Weiden-Sumpfwald
- yAQ1a Hainbuchenmischwald
- yAR2 Ahorn-Schlucht- bzw. Hangschuttwald
- yAR4 Lindenschwalm
- yAR5 Felsenahornwald
- zAA7 Buchenwald auf Schluchtwald- / Blockschuttstandort
- zAB9 Hainbuchen-Eichenmischwald
- zAC5 Bachbegleitender Erlenwald
- zAE2 Weiden-Auenwald
- zAM2 Bachbegleitender Eschenwald
- zAM4 Eschen-Schlucht- bzw. Hangschuttwald
- zAP2 Sommerleiden-Ulmern-Hangschuttwald
- zAQ3 Eichen-Hainbuchenwald, trockene Standorte
- zAR2 Ahorn-Schlucht- bzw. Hangschuttwald
- zAR4 Lindenschwalm
- zAR6 Spitzahorn-Sommerleiden-Blockschuttwald

B Kleingehölze

- BA1 Feldgehölz aus einheimischen Baumarten
- BB3 Stark verbusste Grünlandbrache (Verbuchung > 50%)
- BB4 Weiden-Auengebüsch
- BB5 Bruchgebüsch
- BB9 Gebüsch mittlerer Standorte
- BD2 Strauchhecke, ebenenrig
- BD4 Büschungshecke
- BD6 Baumhecke, ebenenrig
- BE1 Weiden-Ufergehölz
- BF3 Einzelbaum
- BF5 Obstbaumgruppe
- yBB10 Wärmeliebende Gebüsch
- yBB5 Bruchgebüsch
- yBB7 Felsengebüsch
- yBE1 Weiden-Ufergehölz

C Moore, Sümpfe

- CD1 Rasen-Grossseggenried
- YCC3 Bodenarmer Birnensumpf
- YCD1 Rasen-Grossseggenried
- YCD2 Blüten-Grossseggenried
- YCF2 Röhrichtbestand hochwüchsiger Arten
- YCF2a Röhricht
- YCF2b Röhricht
- YCF4 Bachröhricht

D Heiden, Trockenrasen

- YDC1 Sukkulentenreicher Silikat Trockenrasen
- YDC4 Rheinischer Glandeschgrasrasen
- YDD2 Trespen-Halbtrockenrasen
- YDF0 Borstgrasrasen
- YDC4 Rheinischer Glandeschgrasrasen
- YDD2 Trespen-Halbtrockenrasen

E Grünland

- EA1 Feltwiese, Flachlandausbildung (Glattfaltenwiese)
- EC1 Nass- und Feuchtwiese
- EC2 Nass- und Feuchtwiese
- ED1 Magerrasen
- ED2 Magerrasen
- EE4 Bruchgefallenes Magergrünland
- EEA1 Feltwiese, Flachlandausbildung (Glattfaltenwiese)
- ED1 Magerrasen
- VEC1 Nass- und Feuchtwiese
- VEC2 Nass- und Feuchtwiese
- VEC4 basennaher Pfeifengraswiese
- VEE3 Bruchgefallenes Nass- und Feuchtgrünland
- VEC1 Nass- und Feuchtwiese

F Gewässer

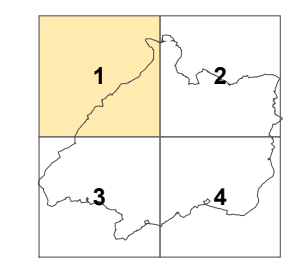
- FD1 Tümpel (periodisch)
- FD2 Blaenke
- FF2 Fischteich
- FF5 Naturschutzteich
- FM6 Mittelgebirgsbach
- FN3 Graben mit extensiver Instandhaltung
- YFF5 Naturschutzteich
- yFB0 Weiher (stetig)
- yFC2 Abwasser (abgebunden)
- yFD0 stehendes Kleingewässer
- yFD1 Tümpel (periodisch)
- yFD2 Blaenke
- yFF0 Teich
- yFF2 Fischteich
- yFK2 Sicker-, Sumpfteich
- yFK3 Sturzquelle
- yFM4 Quellbach
- yFM5 Tiedlandbach
- yFM6 Mittelgebirgsbach
- yFF5 Naturschutzteich
- yFM5 Tiedlandbach
- yFM6 Mittelgebirgsbach

G Gesteinsbiotope

- GA4 sekundärer Silikatfels
- GC0 Steinbruch
- GC2 Silikatsteinbruch
- GD1 Sand-, Kiesabgrabung
- GG1 Sandwand
- yGA2 natürlicher Silikatfels
- yGA4 sekundärer Silikatfels
- zGA2 natürlicher Silikatfels
- zGA4 sekundärer Silikatfels

H Weitere anthropogen bedingte Biotope

- HK2 Streuobstwiese
- HK3 Streuobstwiese
- HK9 Streuobstbrache
- xHK2 Streuobstwiese

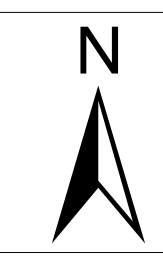


VORABZUG-Vorentwurf

Verbandsgemeinde Winnweiler

BBP **STADTPLANUNG LANDSCHAFTSPLANUNG**
 Dipl. Ing. Reinhard Bachtler
 Dipl. Ing. Frank Böhme SRL
 Dipl. Ing. Heiner Jakobs SRL
 Stadtplaner Roland Kettering

Bruchstraße 5
 67655 Kaiserslautern
 Telefon: 0631. 361 58- 0
 Telefax: 0631. 361 58-24
 E-Mail : buero@bbp-kl.de
 Web : www.bbp-kl.de



Projekt **VG Winnweiler Landschaftsplan**

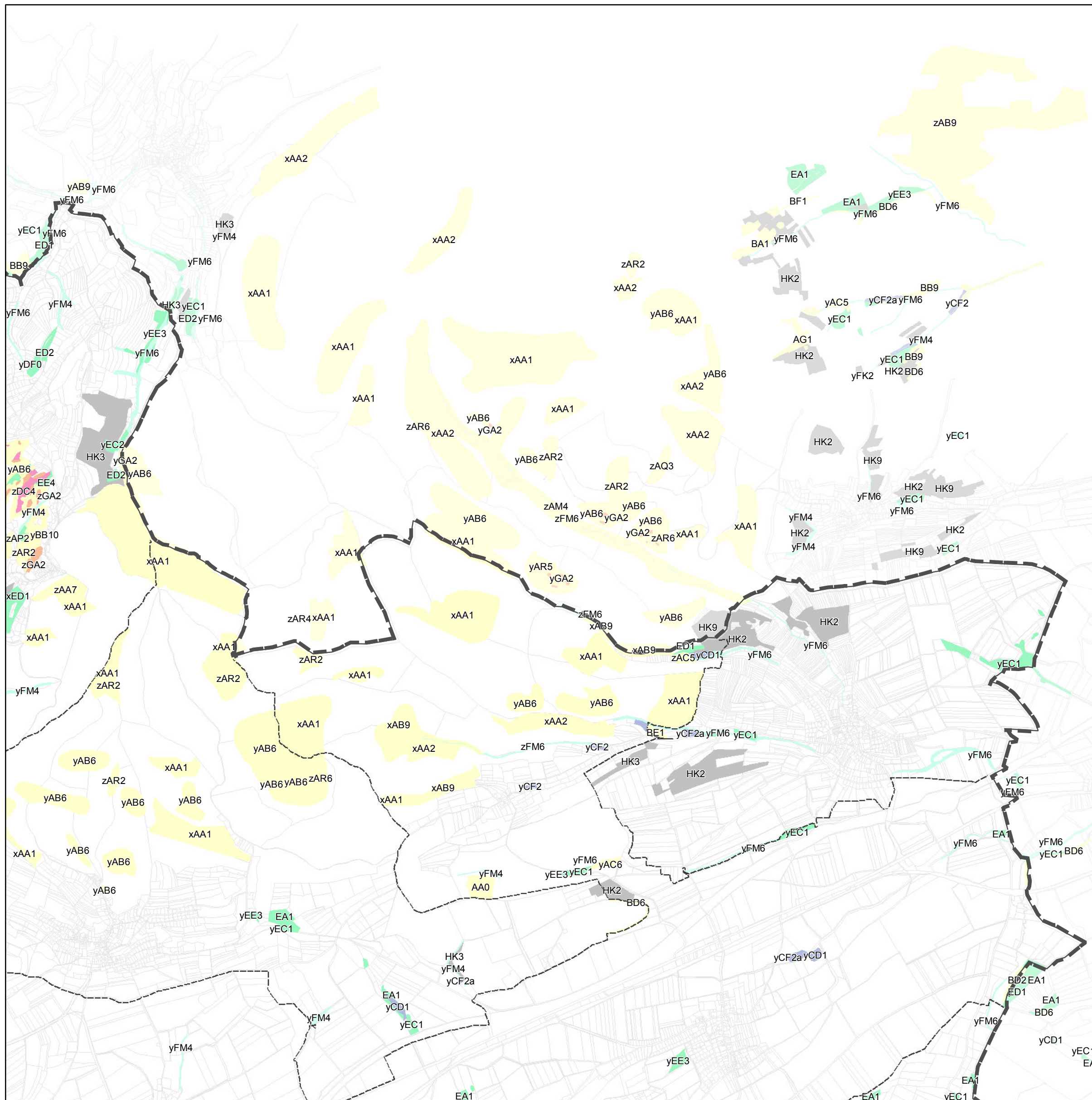
Maßstab **1:25.000**

Plan **Karte 7.1 Biotoptypen**

Bearb. Schü
 Gez. Schü
 Gepr.

Stand: Mai 2013 (Quelle: BUND 2010, LUWGrp 2011)

Projekt-Nr. 12004



Legende

A Wälder

- AA0 Buchenwald
- AA1 Eichen-Buchenmischwald
- AA2 Buchenmischwald mit einheimischen Laubbaumarten
- AA4 Nadelbaum-Buchenmischwald
- AB1 Buchen-Eichenmischwald
- AB3 Eichenmischwald mit einheimischen Laubbaumarten
- AB9 Hainbuchen-Eichenmischwald
- AC6 Erlen-Sumpfwald
- AG1 Sonstiger Laubmischwald einheimischer Arten (eine Art dominant)
- AQ0 Hainbuchenwald
- AQ1 Eichen-Hainbuchenmischwald
- AQ1a Hainbuchenmischwald
- xAA0 Buchenwald
- xAA1 Eichen-Buchenmischwald
- xAA2 Buchenmischwald mit einheimischen Laubbaumarten
- xAB9 Hainbuchen-Eichenmischwald
- xAE1 Weidenmischwald
- xAG1 Eichen-Hainbuchenmischwald
- yAB6 Wärmeliebender Eichenwald
- yAB9 Hainbuchen-Eichenmischwald
- yAC4 Erlen-Bruchwald
- yAC5 Bachbegleitender Erlenwald
- yAC6 Erlen-Sumpfwald
- yAD5 Birken-Moornwald
- yAE2 Weiden-Auenwald
- yAE3 Weiden-Bruchwald
- yAE4 Weiden-Sumpfwald
- yAQ1a Hainbuchenmischwald
- yAR2 Ahorn-Schlucht- bzw. Hangschuttwald
- yAR4 Lindenmischwald
- yAR5 Felsenahornwald
- zAA7 Buchenwald auf Schluchtwald- / Blockschuttstandort
- zAB9 Hainbuchen-Eichenmischwald
- zAC5 Bachbegleitender Erlenwald
- zAE2 Weiden-Auenwald
- zAM2 Bachbegleitender Eschenwald
- zAM4 Eschen-Schlucht- bzw. Hangschuttwald
- zAP2 Sommerleiden-Ulmern-Hangschuttwald
- zAQ3 Eichen-Hainbuchenwald, trockene Standorte
- zAR2 Ahorn-Schlucht- bzw. Hangschuttwald
- zAR4 Lindenmischwald
- zAR6 Spitzahorn-Sommerleiden-Blockschuttwald

B Kleingehölze

- BA1 Feldgehölz aus einheimischen Baumarten
- BB3 Stark verbusste Grünlandbrache (Verbuchung > 50%)
- BB4 Weiden-Auengebüsch
- BB5 Bruchgebüsch
- BB9 Gebüsch mittlerer Standorte
- BD2 Strauchhecke, ebenerdig
- BD4 Büschungshecke
- BD6 Baumhecke, ebenerdig
- BE1 Weiden-Ufergehölz
- BF3 Einzelbaum
- BF5 Obstbaumgruppe
- yBB10 Wärmeliebende Gebüsch
- yBB5 Bruchgebüsch
- yBB7 Felsengebüsch
- yBE1 Weiden-Ufergehölz

C Moore, Stümpfe

- CD1 Rasen-Grossseggenried
- YCD3 Bodenarmer Birnensumpf
- YCD1 Rasen-Grossseggenried
- YCD2 Bullen-Grossseggenried
- YCF2a Röhrichtbestand hochwüchsiger Arten
- YCF2a Röhricht
- YCF2b Röhricht
- YCF4 Bachröhricht

D Heiden, Trockenrasen

- YDC1 Sukkulentenreicher Silikat Trockenrasen
- YDC4 Rheinischer Glandeschgrasrasen
- YDD2 Trespen-Halbtrockenrasen
- YDF0 Borstgrasrasen
- YDC4 Rheinischer Glandeschgrasrasen
- YDD2 Trespen-Halbtrockenrasen

E Grünland

- EA1 Feltwiese, Flachlandausbildung (Glatthawiese)
- EC1 Nass- und Feuchtwiese
- EC2 Nass- und Feuchtwiese
- ED1 Magerrasen
- ED2 Magerrasen
- EE4 Bruchgefallenes Magergrünland
- EA1 Feltwiese, Flachlandausbildung (Glatthawiese)
- ED1 Magerrasen
- EC1 Nass- und Feuchtwiese
- YEC2 Nass- und Feuchtwiese
- YEC4 basenarme Pfeifengraswiese
- YEE3 Bruchgefallenes Nass- und Feuchtgrünland
- YEC1 Nass- und Feuchtwiese

F Gewässer

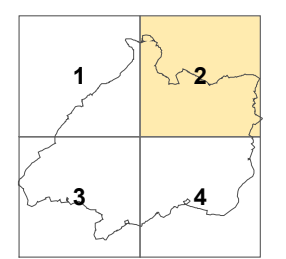
- FD1 Tümpel (periodisch)
- FD2 Blanke
- FF2 Fischteich
- FF5 Naturschutzteich
- FM6 Mittelgebirgsbach
- FN3 Graben mit extensiver Instandhaltung
- YFF5 Naturschutzteich
- yFB0 Weiher (stetig)
- YFC2 Abwasser (abgebunden)
- YFD0 stehendes Kleingewässer
- YFD1 Tümpel (periodisch)
- YFD2 Blanke
- YFF0 Teich
- YFF2 Fischteich
- YFK2 Sicker-, Sumpfteich
- YFK3 Sturzquelle
- YFM4 Quellbach
- YFM5 Tiefsenbach
- YFM6 Mittelgebirgsbach
- ZFF5 Naturschutzteich
- ZFM5 Tiefsenbach
- ZFM6 Mittelgebirgsbach

G Gesteinsbiotope

- GA4 sekundärer Silikatfels
- GC0 Steinbruch
- GC2 Silikatsteinbruch
- GD1 Sand-, Kiesabgrabung
- GG1 Sandwand
- YGA2 natürlicher Silikatfels
- YGA4 sekundärer Silikatfels
- ZGA2 natürlicher Silikatfels
- ZGA4 sekundärer Silikatfels

H Weitere anthropogen bedingte Biotope

- HK2 Streuobstwiese
- HK3 Streuobstwiese
- HK9 Streuobstwiese
- xHK2 Streuobstwiese



VORABZUG - Vorentwurf

Verbandsgemeinde Winnweiler

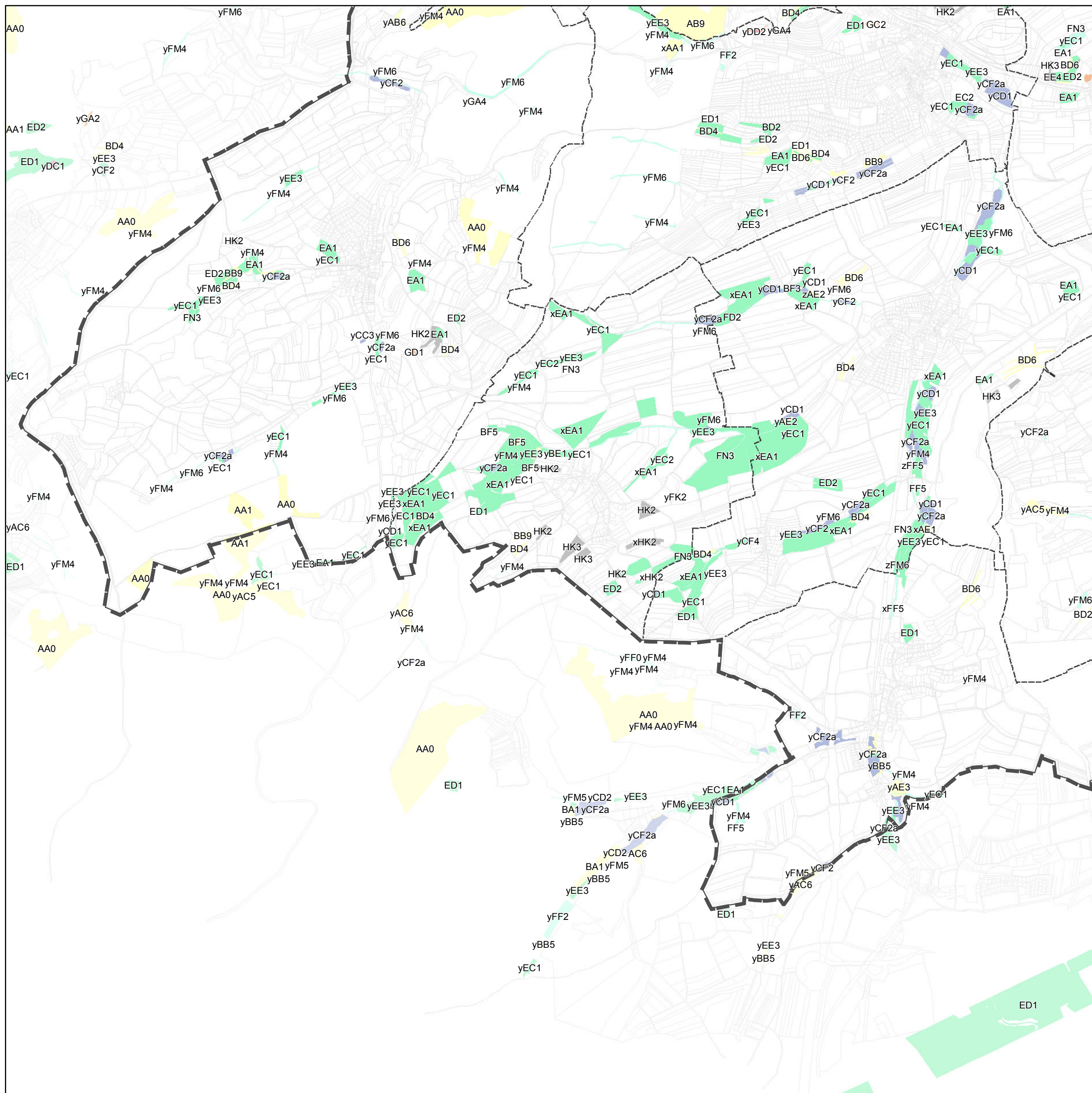


**STADTPLANUNG
LANDSCHAFTSPLANUNG**
Dipl. Ing. Reinhard Bachtler
Dipl. Ing. Frank Böhme SRL
Dipl. Ing. Heiner Jacobs SRL
Stadtplaner Roland Kettering

Bruchstraße 5
67655 Kaiserslautern
Telefon: 0631. 361 58- 0
Telefax: 0631. 361 58-24
E-Mail : buero@bbp-kl.de
Web : www.bbp-kl.de



Projekt	VG Winnweiler Landschaftsplan	Maßstab 1:25.000
Plan	Karte 7.2 Biotoptypen	Blattgr. 330/540mm
Stand: Mai 2013	(Quelle: BUND 2010, LUWGrp 2011)	Bearb. Schü Gez. Schü Gepr.
		Projekt-Nr. 12004



Legende

A Wälder

- AA0 Buchenwald
- AA1 Eichen-Buchenmischwald
- AA2 Buchenmischwald mit einheimischen Laubbaumarten
- AA4 Nadelbaum-Buchenmischwald
- AB1 Buchen-Eichenmischwald
- AB3 Eichenmischwald mit einheimischen Laubbaumarten
- AB9 Hainbuchen-Eichenmischwald
- AC8 Erlen-Sumpfwald
- AG1 Siedler-Laubmischwald einheimischer Arten (eine Art dominant)
- AQ0 Hainbuchenwald
- AQ1 Eichen-Hainbuchenmischwald
- AA0 Hainbuchenmischwald
- xA00 Buchenwald
- xA01 Eichen-Buchenmischwald
- xA02 Buchenmischwald mit einheimischen Laubbaumarten
- xA09 Hainbuchen-Eichenmischwald
- xAE1 Weidenmischwald
- xAQ1 Eichen-Hainbuchenmischwald
- xA00 Wärmeliebender Eichenwald
- xA09 Hainbuchen-Eichenmischwald
- yA04 Erlen-Bruchwald
- yA05 Bachbegleitender Erlenwald
- yA06 Erlen-Sumpfwald
- yA05 Birken-Moornwald
- yA02 Weiden-Auenwald
- yA03 Weiden-Bruchwald
- yA04 Weiden-Sumpfwald
- yA01a Hainbuchenmischwald
- yA02 Ahorn-Schlucht- bzw. Hangschuttwald
- yA04 Lindenmischwald
- yA05 Felsenahornwald
- yA07 Buchenwald auf Schluchtwald- / Blockschuttstandort
- yA09 Hainbuchen-Eichenmischwald
- yA05 Bachbegleitender Erlenwald
- yA02 Weiden-Auenwald
- yA02 Bachbegleitender Eschenwald
- yA04 Eichen-Schlucht- bzw. Hangschuttwald
- yA02 Sommerleiden-Ulmern-Hangschuttwald
- yA03 Eichen-Hainbuchenwald, trockene Standorte
- yA02 Ahorn-Schlucht- bzw. Hangschuttwald
- yA04 Lindenmischwald
- yA06 Spitzahorn-Sommerleiden-Blockschuttwald

B Kleingehölze

- BA1 Felsgehölz aus einheimischen Baumarten
- BB3 Stark verbuschtes Grünlandbrache (Verbuchung > 50%)
- BB4 Weiden-Auengebüsch
- BB5 Bruchgehölz
- BB9 Gebüsch mittlerer Standorte
- BD2 Strauchhecke, ebenerdig
- BD4 Böschunghecke
- BD6 Baumhecke, ebenerdig
- BE1 Weiden-Ufergehölz
- BF3 Einzelbaum
- BF5 Obstbaumgruppe
- yBB10 Wärmeliebende Gebüsch
- yBB5 Bruchgehölz
- yBB7 Felsengebüsch
- yBE1 Weiden-Ufergehölz

C Moore, Stümpfe

- CD1 Rasen-Grossseggenried
- CD3 Bodenarmer Birnensumpf
- YCD1 Rasen-Grossseggenried
- YCD2 Blüten-Grossseggenried
- YCF2 Röhrichtbestand hochwüchsiger Arten
- YCF2a Röhricht
- YCF2b Röhrikolbenröhricht
- YCF4 Bachröhricht

D Heiden, Trockenrasen

- YD1 Sukkulentenreicher Silikat-trockenrasen
- YD4 Rheinischer Gländeschgrasrasen
- YD2 Trespen-Halbtrockenrasen
- YD0 Borstgrasrasen
- YD4 Rheinischer Gländeschgrasrasen
- YD2 Trespen-Halbtrockenrasen

E Grünland

- EA1 Feltwiese, Flachlandausbildung (Glattfaltenwiese)
- EC1 Nass- und Feuchtwiese
- EC2 Nass- und Feuchtwiese
- ED1 Magerrasenwiese
- ED2 Magerrasenwiese
- EE4 brachgefallenes Magergrünland
- EA1 Feltwiese, Flachlandausbildung (Glattfaltenwiese)
- ED1 Magerrasenwiese
- YEC1 Nass- und Feuchtwiese
- YEC2 Nass- und Feuchtwiese
- YEC4 basennaher Pfeifengraswiese
- YEE3 Brachgefallenes Nass- und Feuchtgrünland
- YEC1 Nass- und Feuchtwiese

F Gewässer

- FD1 Tümpel (periodisch)
- FD2 Blaenke
- FF2 Fischteich
- FF5 Naturschutzteich
- FM6 Mittelgebirgsbach
- FN3 Graben mit extensiver Instandhaltung
- YFF5 Naturschutzteich
- yFB0 Weiher (stetig)
- yFC2 Abwasser (abgebunden)
- yFD0 stehendes Kleingewässer
- yFD1 Tümpel (periodisch)
- yFD2 Blaenke
- yFF0 Teich
- yFF2 Frischteich
- yFK2 Sicker-, Sumpfteich
- yFK3 Sturzquelle
- yFM4 Quellbach
- yFM5 Türlanfbach
- yFM6 Mittelgebirgsbach
- yFF5 Naturschutzteich
- yFM5 Türlanfbach
- yFM6 Mittelgebirgsbach
- yFM5 Türlanfbach
- yFM6 Mittelgebirgsbach

G Gesteinsbiotope

- GA4 sekundärer Silikkaffels
- GC0 Steinbruch
- GC2 Silikkaffelsbruch
- GD1 Sand-, Kiesabgrabung
- GG1 Sandwand
- yGA2 natürlicher Silikkaffels
- yGA4 sekundärer Silikkaffels
- yGA2 natürlicher Silikkaffels
- yGA4 sekundärer Silikkaffels

H Weitere anthropogen bedingte Biotope

- HK2 Streuobstwiese
- HK3 Streuobstwiese
- HK9 Streuobstbrache
- xHK2 Streuobstwiese



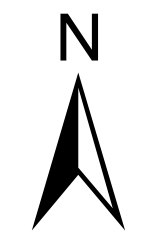
VORABZUG-Vorentwurf

Verbandsgemeinde Winnweiler



**STADTPLANUNG
LANDSCHAFTSPLANUNG**
Dipl. Ing. Reinhard Bachtler
Dipl. Ing. Frank Böhme SRL
Dipl. Ing. Heiner Jakobs SRL
Stadtplaner Roland Kettering

Bruchstraße 5
67655 Kaiserslautern
Telefon: 0631. 361 58- 0
Telefax: 0631. 361 58-24
E-Mail : buero@bbp-kl.de
Web : www.bbp-kl.de



Projekt

VG Winnweiler
Landschaftsplan

Maßstab

1:25.000

Plan

Karte 7.3
Biotoptypen

Blattgr. 330/540mm

Bearb. Schü

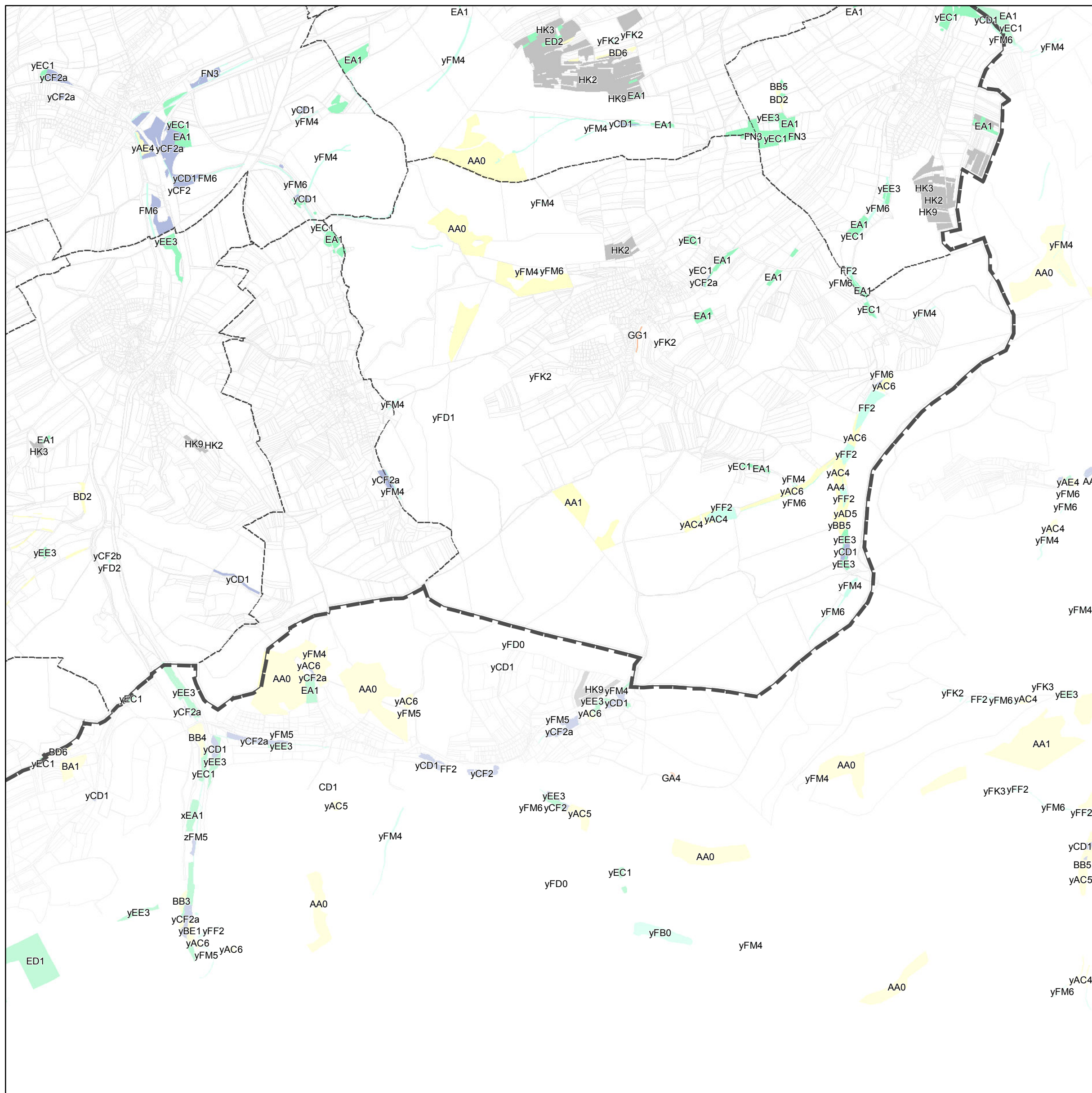
Gez. Schü

Gepr.

Stand: Mai 2013

(Quelle: BUND 2010, LUWGrp 2011)

Projekt-Nr. 12004



Legende

A Wälder

- AA0 Buchenwald
- AA1 Eichen-Buchenmischwald
- AA2 Buchenmischwald mit einheimischen Laubbaumarten
- AA4 Nadelbaum-Buchenmischwald
- AB1 Buchen-Eichenmischwald
- AB3 Eichenmischwald mit einheimischen Laubbaumarten
- AB9 Hainbuchen-Eichenmischwald
- AC6 Erlen-Sumpfwald
- AG1 Sonstiger Laubmischwald einheimischer Arten (eine Art dominant)
- AQ0 Hainbuchenwald
- AQ1 Eichen-Hainbuchenmischwald
- AQ1a Hainbuchenmischwald
- yAA0 Buchenwald
- yAA1 Eichen-Buchenmischwald
- yAA2 Buchenmischwald mit einheimischen Laubbaumarten
- yAB9 Hainbuchen-Eichenmischwald
- yAE1 Weidenmischwald
- yAA1 Eichen-Hainbuchenmischwald
- yAB8 Wärmeliebender Eichenwald
- yAB9 Hainbuchen-Eichenmischwald
- yAC4 Erlen-Bruchwald
- yAC5 Bachbegleitender Erlenwald
- yAC6 Erlen-Sumpfwald
- yAD5 Birken-Moornwald
- yAE2 Weiden-Auenwald
- yAE3 Weiden-Bruchwald
- yAE4 Weidenmischwald
- yAQ1a Hainbuchenmischwald
- yAR2 Ahorn-Schlucht- bzw. Hängschuttwald
- yAR4 Lindenschwalm
- yAR5 Felsenahornwald
- yAA7 Buchenwald auf Schluchtwald- / Blockschuttwaldstandort
- yAB9 Hainbuchen-Eichenmischwald
- yAC5 Bachbegleitender Erlenwald
- yAE2 Weiden-Auenwald
- yAM2 Bachbegleitender Eschenwald
- yAM4 Eschen-Schlucht- bzw. Hängschuttwald
- yAP2 Sommerleiden-Ulmern-Hängschuttwald
- yAQ3 Eichen-Hainbuchenwald, trockene Standorte
- yAR2 Ahorn-Schlucht- bzw. Hängschuttwald
- yAR4 Lindenschwalm
- yAR6 Spitzahorn-Sommerleiden-Blockschuttwald

B Kleingehölze

- BA1 Feldgehölz aus einheimischen Baumarten
- BB3 Stark verbuchte Grünlandbrache (Verbuchung > 50%)
- BB4 Weiden-Auengebüsch
- BB5 Bruchgebüsch
- BB9 Gebüsch mittlerer Standorte
- BD2 Strauchhecke, ebenerdig
- BD4 Böschunghecke
- BD6 Baumhecke, ebenerdig
- BE1 Weiden-Ufergehölz
- BF3 Einzelbaum
- BF5 Obstbaumgruppe
- yBB10 Wärmeliebende Gebüsch
- yBB5 Bruchgebüsch
- yBB7 Felsengebüsch
- yBE1 Weiden-Ufergehölz

C Moore, Stümpfe

- CD1 Rasen-Großseggenried
- yCC3 Bodenmoor Birkenstumpf
- yCD1 Rasen-Großseggenried
- yCD2 Blüten-Großseggenried
- yCF2 Röhrichtbestand hochwüchsiger Arten
- yCF2a Röhricht
- yCF2b Röhricht
- yCF4 Bachröhricht

D Heiden, Trockenrasen

- yDC1 Sukkulentenreicher Silikatrasen
- yDC4 Rheinscher Glanzeschgrasrasen
- yDD2 Trespen-Halbtrockenrasen
- yDF0 Borstgrasrasen
- yDC4 Rheinscher Glanzeschgrasrasen
- yDD2 Trespen-Halbtrockenrasen

E Grünland

- EA1 Fettwiese, Flachlandausbildung (Glatfahrwiese)
- EC1 Nass- und Feuchtwiese
- EC2 Nass- und Feuchtwiese
- ED1 Magerrasen
- ED2 Magerrasen
- EE4 Bruchgefallenes Magergrünland
- yEA1 Fettwiese, Flachlandausbildung (Glatfahrwiese)
- yED1 Magerrasen
- yEC1 Nass- und Feuchtwiese
- yEC2 Nass- und Feuchtwiese
- yEC4 basennamige Pfeifengrasswiese
- yEE3 Bruchgefallenes Nass- und Feuchtgrünland
- yEC1 Nass- und Feuchtwiese

F Gewässer

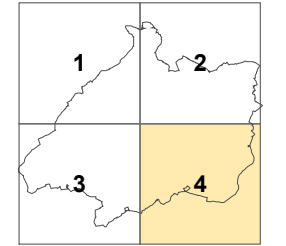
- FD1 Tümpel (periodisch)
- FD2 Blasenke
- FF2 Fischteich
- FF5 Naturschutzteich
- FM6 Mittelgebirgsbach
- FN3 Graben mit extensiver Instandhaltung
- yFF5 Naturschutzteich
- yFB0 Weiher (stetig)
- yFC2 Abwasser (abgebunden)
- yFD0 stehendes Kleingewässer
- yFD1 Tümpel (periodisch)
- yFD2 Blasenke
- yFF0 Teich
- yFF2 Fischteich
- yFK2 Sicker-, Sumpfteich
- yFK3 Sturzquelle
- yFM4 Quellbach
- yFM5 Tieflandbach
- yFM6 Mittelgebirgsbach
- yFF5 Naturschutzteich
- yFM5 Tieflandbach
- yFM6 Mittelgebirgsbach

G Gesteinsbiotope

- GA4 sekundärer Silikalfels
- GC0 Steinbruch
- GC2 Silikatsteinbruch
- GD1 Sand-, Kiesabgrabung
- GG1 Sandwand
- yGA2 natürlicher Silikalfels
- yGA4 sekundärer Silikalfels
- yCA2 natürlicher Silikalfels
- yGA4 sekundärer Silikalfels

H Weitere anthropogen bedingte Biotope

- HK2 Streuobstwiese
- HK3 Streuobstwiese
- HK9 Streuobstwiese
- yHK2 Streuobstwiese



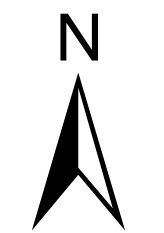
VORABZUG-Vorentwurf

Verbandsgemeinde Winnweiler



**STADTPLANUNG
LANDSCHAFTSPLANUNG**
Dipl. Ing. Reinhard Bachtler
Dipl. Ing. Frank Böhme SRL
Dipl. Ing. Heiner Jakobs SRL
Stadtplaner Roland Kettering

Bruchstraße 5
67655 Kaiserslautern
Telefon: 0631. 361 58- 0
Telefax: 0631. 361 58-24
E-Mail : buero@bbp-kl.de
Web : www.bbp-kl.de



Projekt VG Winnweiler
Landschaftsplan

Maßstab
1:25.000

Plan Karte 7.4
Biotoptypen

Blattgr. 330/540mm

Bearb. Schü

Gez. Schü

Gepr.

Stand: Mai 2013

(Quelle: BUND 2010, LUWGrp 2011)

Projekt-Nr. 12004